



Jahresprogramm 2022

Für alle ***GA - Gemeinschaftsarbeiten** - *bitte AUSHANG beachten*

Neu:

Monatlicher Stammtisch in der Pergola
letzter Mittwoch im Monat von April bis Oktober ab
17 Uhr

Monat August :

***Blumentag**

Datum je nach Witterung / bitte AUSHANG beachten

20. August :

Gartenbegehung - mit Bocciaplausch
nach dem gemeinsamen Mittagessen in der Pergola

Während der ganzen Gartensaison:

***Pflege der Vereins-Flächen und -Rabatten**
Gemäss Liste am Aushang

*** = Möglichkeit GA-Pflichtstunden zu leisten!**

Voranzeige 2023

8. Januar 2023 **Neujahrsbegrüssung**

25. März 2023 **Hauptversammlung**

Bitte diese Termine in der privaten Agenda fixieren

Bitte beachtet regelmässig den AUSHANG beim Materialhaus!

Rutschmann Michael

mr1963@bluewin.ch

Vereinsführung / Baukommission / Vermessung / Pläne
079 618 61 90

Blöchlinger Evelyne

evelyne.bloechlinger@gmx.ch

Kassierin
071 278 47 45 / 076 233 99 21

Schaub Regula

regulaschaub@hotmail.ch

Aktuarin
079 874 04 06

Pfister Reto

pfister-reto@bluewin.ch

Baukommission / Redaktor
071 277 13 03 / 075 413 74 30

Adamovic Dejan

adamovic@sunrise.ch

Beisitzer / Integrations-Beauftragter
071 278 02 83 / 076 364 35 34

Jud-Eggenberger Dora

dorajud@bluewin.ch

Materialverwalterin / Pergolavermietung
071 278 49 34

DIE PERGOLA

Im Jahr 2022 können Pergola-Reservierungen bei Dora Jud oder anderen
Vorstandsmitgliedern getätigt werden.

CHF 30.00 werden dafür auch bei Nichtbenutzung verrechnet. Getränke sind aus
dem Materialhaus zu beziehen, ausgenommen Wein. Der kleine Erlös fliesst in die
Vereinskasse, danke. (Getränkliste siehe Rückseite)

DATENSCHUTZ

Bezüglich unserer Homepage www.bruggen.familiengaertner-sg.ch

Wer von sich **kein erkennbares Personenbild** in unserer Homepage **veröffentlicht**
sehen möchte, meldet dies bitte schriftlich an Reto Pfister.

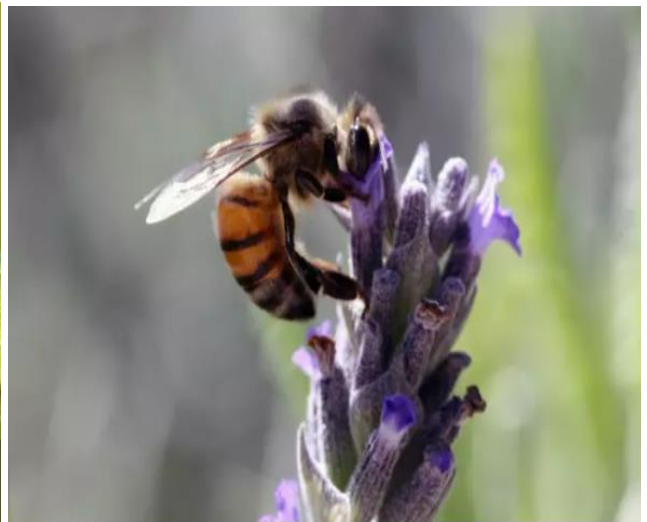
HINWEIS zur Bauordnung

Wer irgendwelche baulichen Veränderungen auf seiner Parzelle vornehmen möchte, reicht vor Baubeginn ein **schriftliches Baugesuch** an die **Baukommission** ein.

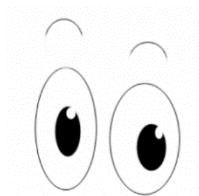
Sämtliche Neubauten, Umbauten, Abbrüche und Wiederaufbauten müssen vorgängig mit der Baukommission auch mündlich besprochen werden.

Familiengärtner fördern durch umweltschonende Anbaumethoden die Biodiversität - das Leben in seiner gesamten Vielfalt.

Dabei ist es wichtig, Zusammenhänge zu (er)kennen. Unsere Gärten sind Lebensraum vieler Tiere und Pflanzen - sichtbarer und unsichtbarer. Im Boden leben Milliarden von Organismen, unsere Pflanzen gedeihen in einem gesunden Boden und die Tiere brauchen die Vielfalt der Pflanzen. Jedes Lebewesen hat seine Aufgabe im Ökosystem.



Lavendel produziert einen Duft, um Schädlinge und Krankheitskeime fernzuhalten, aber zugleich Bienen, Schmetterlinge und Hummeln anzulocken.



Familiengärtner giessen ihre Pflanzen mit abgestandenem Regenwasser aus Fässern - auf keinen Fall mit kaltem Leitungswasser oder mit dem Schlauch!


**→ Nicht vergessen:
Gemeinschaftsarbeits-Stunden im 2022 - pro Pacht
6 Stunden**

Der Vorstand wünscht ALLEN ein angenehmes und ertragreiches Gartenjahr mit vielen frohen Stunden im Freundeskreis!

Materialliste 2022		
		CHF
Rosendünger-Hauert, offen	Je kg	2.75
Ferramol Schneckenkörner	800 g	11.00
Terravital Mulch Bio	150 Lt	26.00
Aussaaterde Floradur	70 Lt	17.50
Komposteinlagen	1 Stk.	5.50
Biokomposter Biorga, offen	je kg	2.45
<p>Familiengärtner erhalten im Hauptgeschäft von „Samen Höhener“ an der Breitfeldstrasse 10 % Rabatt auf die Einkäufe.</p>		
<p>Baumaterial</p>		
Betonkies 1 Spitz-Karrette	60 Lt	12.00
Betonkies 1 Kübel	10 Lt	2.00
Splitt 1 Spitz-Karrette	60 Lt	15.00
Splitt 1 Kübel	10 Lt	2.50

Getränkliste 2022		
		CHF
Weine		
Chardonnay, ‚La Sensuelle‘ (weiss), 0.75 Lt		7.00
Syrah, ‚Rosière‘, (rot) 0,75 Lt		7.00
Bier		
Lager hell 0.5 Lt		1.70
Schützengold alkoholfrei 0,5 Lt		1.70
Klosterbräu 0.5 Lt		1.90
Schwarzer Bär 0.5 Lt		1.90
Mineralwasser / Möhl Säfte		
Mineral laut (Passugger) 1 Lt		1.50
Mineral still (Appenzeller) 1 Lt		1.50
Citro 1 Lt		2.00
Coca-Cola 1 Lt		2.30
Süssmost 1 Lt		2.30
Saft ohne Alkohol, trüb 0,5 Lt		2.00
Saft vom Fass, klar 0,5 Lt		2.00
<p><i>Wir sind bestrebt, sämtliche Artikel so günstig wie möglich zu verkaufen. Der kleine Gewinn kommt in unsere Vereinskasse.</i></p>		
Pergolamiete pro Tag/Anlass		30.00



Diese Spitz-Karretten fassen 60 Liter (Oberkant gestrichen)  **Für den Transport von Kies, Splitt, Steinen und Platten dürfen nur diese Karretten verwendet werden.**
Für Kleinmengen steht ein 10-Liter-Eimer zur Verfügung.
Die Kunststoffkarretten (für Mist etc.) fassen 90 Liter.
Bezüge sind sofort beim Materialhaus einzutragen.